

平成29年6月27日

各 位

株式会社 山口フィナンシャルグループ  
株式会社 北九州銀行  
株式会社 山口銀行  
株式会社 もみじ銀行

### 山口フィナンシャルグループ、北九州銀行、山口銀行およびもみじ銀行の 本部組織の一部改編について

山口フィナンシャルグループ（社長 吉村 猛、以下「山口FG」）、北九州銀行（頭取 藤田 光博）、山口銀行（頭取 吉村 猛）およびもみじ銀行（頭取 小田 宏史）は、グループ総合力を発揮したお客さまへのサービス提供力の強化およびグループ経営の高度化に向け、下記のとおり本部組織を一部改編いたしましたのでお知らせいたします。

#### 記

#### 1. 事業・統括本部制の導入

山口FGにおいてグループ内の各事業部門を統括する事業本部を以下のとおり設置し、事業本部長が各事業部門におけるグループ横断的な事業戦略企画および収益責任を担う体制といたします。また、グループ内銀行を始めとしたグループ内会社は、「お客さまとのリレーションシップの維持・拡大」をミッションとして、事業本部が企画立案するグループ戦略の執行に専念する体制といたします。

これにより、事業本部長を中心に、グループベースでのサービス提供力や地域活性化への取組みの強化を図ります。

事業本部	ミッション
法人事業本部	事業性融資、金融関連ソリューション等の提供を通じたお客さまの経営課題の解決
リテール事業本部	アセット／ライフプランニングを起点としたお客さまへの多様な金融商品の提供
市場事業本部	マーケットでの資金運用による安定的な収益確保
地域開発事業本部	域内のお客さまに対する専門的なコンサルティングサービスの提供 リスクマネーを活用した域内におけるベンチャー企業育成やハンズオンによる第二創業支援の展開

併せて、コーポレート部門においても「企画統括本部」、「コンプライアンス・リスク統括本部」、「人事・総務統括本部」、「IT・業務統括本部」の4統括本部を設置いたします。これにより、統括本部長を中心に、持株会社における全社的な戦略立案・事業支援機能等のコーポレート機能の強化を図ります。

## 2. 山口FGおよびグループ内銀行の本部組織の改編

事業・統括本部制の導入に伴い、持株会社の経営管理機能を強化するため、山口FGおよびグループ内銀行において、以下の組織改編を実施いたします。

### (1) 事業部門

#### ①市場統括部、投資共創部の新設（山口FG）

市場事業本部および地域開発事業本部における企画部署を新設いたします。これにより、両事業本部におけるグループベースでの戦略企画力の強化を図ります。

#### ②営業統括部の新設（グループ内銀行）

山口FG主導の戦略企画体制の確立に伴い、銀行本部としての機能が縮小するFP事業部、地域振興部および業務サポート部のダイレクトセンター機能を統合し、営業店における営業支援を主体とする営業統括部を新設いたします。これにより、グループ内銀行本部組織のスリム化を図ります。

### (2) コーポレート部門

#### ①コンプライアンス統括部、監査部の廃止（グループ内銀行）

グループ内銀行のコンプライアンス統括部、監査部の機能を山口FGに集約し、同部を廃止いたします。これにより、山口FGによるグループ一元的なコンプライアンス・内部監査態勢を構築し、内部管理機能の強化を図ります。

#### ②業務サポート部事務管理グループの廃止（グループ内銀行）

同グループにて担っていた事務検査業務等の事務管理機能を山口FGに集約し、同グループを廃止いたします。これにより、山口FGによるグループ一元的な事務管理体制を構築し、営業店における事務品質の向上を図ります。

## 3. 執行役員制度の導入

山口FGにおける業務執行範囲の拡大に伴い、業務執行体制の強化策として山口FGに執行役員制度を導入いたします。原則として事業本部長・統括本部長を執行役員として選任し、併せて本部長職への権限委譲を進めてまいります。

これにより、山口FGにおける業務執行責任者を確保するとともに、経営と執行を分離し、取締役会の監督機能の強化と業務執行のスピードアップを図ります。

4. 改編前後の組織

別紙新旧対照表のとおりです。

5. 実施日

平成29年6月27日（火）

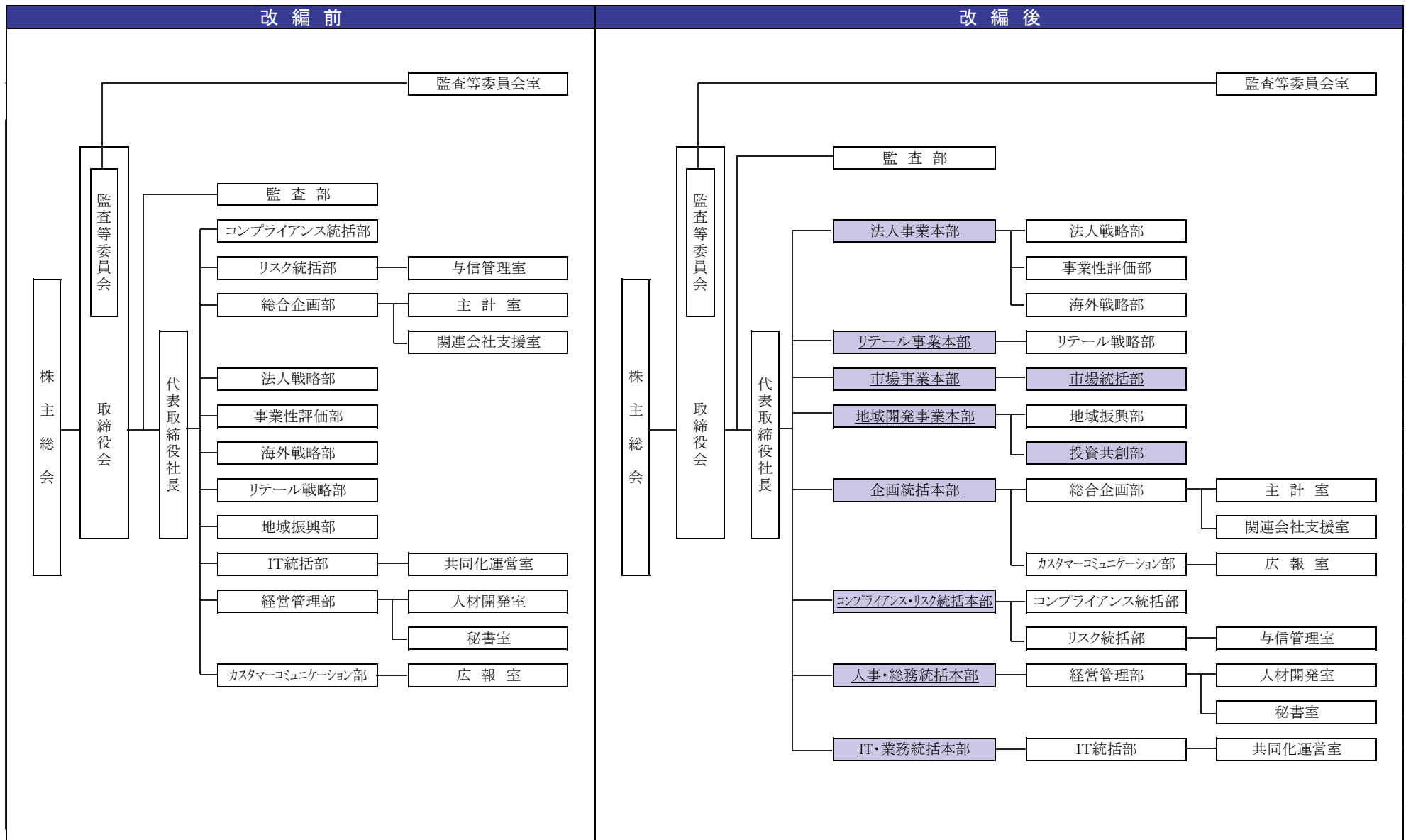
以 上

**【本件に関するお問い合わせ先】**

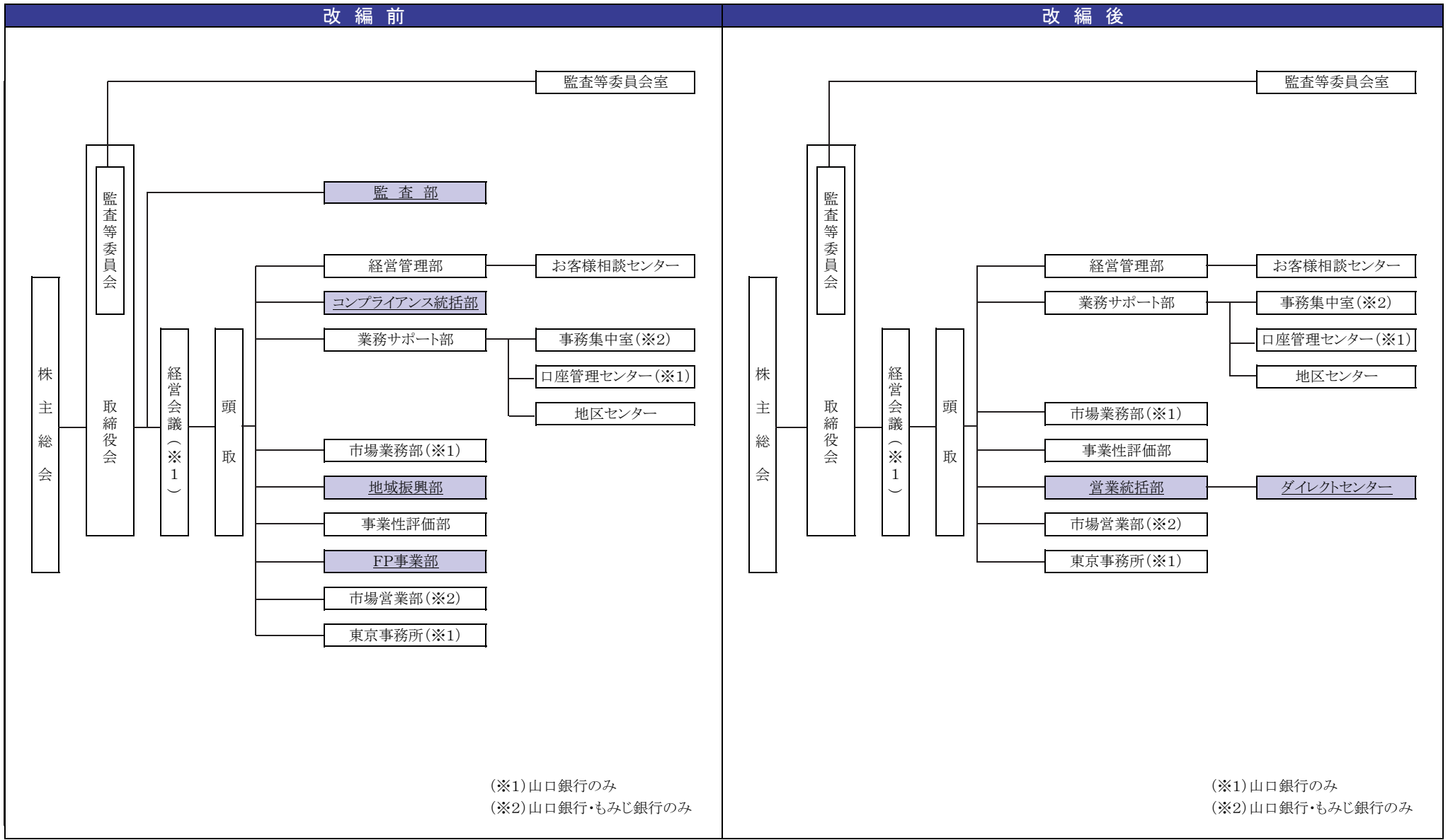
山口フィナンシャルグループ 総合企画部 渡部・中道

TEL : (083) 223-5517

山口フィナンシャルグループ 組織改編 新旧対照表



### グループ内銀行 組織改編 新旧対照表



(※1) 山口銀行のみ  
 (※2) 山口銀行・もみじ銀行のみ

(※1) 山口銀行のみ  
 (※2) 山口銀行・もみじ銀行のみ